

## よくあるご質問



**Q** 現在契約しているネット回線の継続も可能ですか？

**A** 主な取り扱いインターネット回線一覧に記載のインターネット回線をご利用中であれば、継続手続き方法を含めてご案内が可能です。

**Q** 現在契約している回線や契約内容が分からない。

**A** お客様からいくつか情報を頂き、光回線の一覧から現在ご契約している会社をご案内することが可能です。



新生活がスムーズにスタートできるようコンシェルジュがインターネット回線手続きをサポートいたします。

# 住宅購入者さまへ インターネット回線手続きのお知らせ

## 「ネットWi-Fiコンシェルジュ」 のご案内

面倒なネット回線  
手続きがなくて  
助かった！

早めの手配で  
入居後も  
安心！



お問い合わせ



**0120-989-989** AM9:00～PM6:00  
[年中無休]

※発信者番号を非通知に設定されている場合は、0120の前に「186」を付けてお電話ください。  
※弊社が提供するテレビ、ネット、スマホ、でんき・ガス、およびこれらの付随サービス、その他のJ:COMサービスをご案内することがあります。

※2025年1月末現在(一部除く)。 ※住所や建物によっては利用いただけない場合あり。 ※一部サービスのみお客様ご自身で設置可能。 ※会社名・製品名・サービス名は、各社の登録商標または商標。一部申請中のものを含む。 【ご注意】※各サービスのご利用・解約、サービス変更には工事費/手数料/初期費用および月額基本料金などが必要。 ※サービスにより契約期間・解除料金などが異なる。 ※イラストはすべてイメージ。

お問い合わせコード NT250223

面倒なネット回線手続きは全ておまかせください！

詳細は次ページへ▶

## 「ネットWi-Fiコンサルジュ」とは

お客さまのインターネットのご利用状況やお住まいの環境に適したインターネット回線をご案内し、ご入居までのお手続きをサポートいたします。



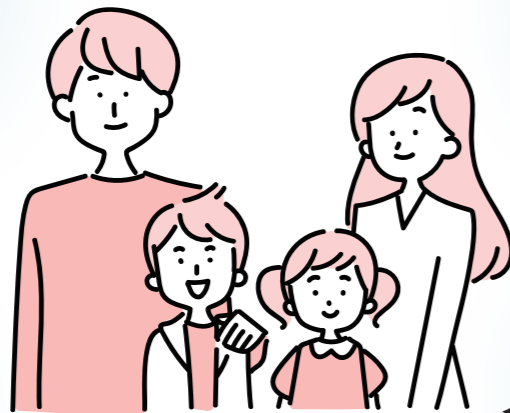
／ 利用してみてよかった！お客さまの声 ／



① いろいろなインターネット回線から選べる

② 各インターネット回線のキャンペーンをまとめて聞ける

③ Wi-Fiに関する不明点も気軽に相談できる



④ 入居に合わせてインターネット回線工事の手配をしてくれる

## ご利用の流れ

① コンシェルジュの無料相談



担当のコンシェルジュよりご連絡を差し上げます

② 電話で手続き完了



お客さまに最適なインターネット回線をご案内します

③ ご入居に合わせて利用開始



入居日に合わせてインターネット回線の工事を手配します

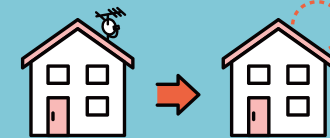
### ＜主な取り扱いインターネット回線＞

ケアイ光 auひかり ドコモ光 SoftBank光 フレッツ光  
SoftBank Air So-net光 ビッグロブ光 NURO 光  
eo光 BBIQ光インターネット コミュファ光

※その他インターネット回線の取り扱いあり。詳細は担当のコンシェルジュよりご案内いたします。  
※一部インターネット回線のご案内は、以下の提携会社からご連絡いたします。  
提携先:株式会社ラストワンマイル

各種キャンペーン詳細は、担当よりご案内いたします





インターネットのご利用には、お手続きいただく必要があります。  
 KEIAIオーナーさまには、J:COMのおトクなプランをご提供中です。  
 ぜひこの機会にご検討ください。

KEIAIオーナーさま限定



ケイアイ光 特別プラン

複数台同時接続・快適な  
 通信環境をお求めの方へ

[J:COMスタート割]適用で  
 通常月額利用料金 [J:COM NET 光]の場合:4,950円(税込)  
 [J:COM NET 光(N)]の場合:5,808円(税込)が

**J:COM 光 1ギガ**  
 下り/上り 最大1Gbps  
 <Wi-Fi付き>

※ネットワークからONUへ提供する技術規格上の最大速度。

→12カ月間実質月額  
**3,080円(税込)**

※2年間の長期契約が条件。 ※JCNインターネットサービスからの切り替えは適用対象外。

さらに 特典

「キャッシュバック[加入特典]」適用で

**15,000円分キャッシュバック!**

※設置工事完了後、J:COMマイページから本キャッシュバックのお申し込みが必要。

J:COMエリア  
 KEIAIオーナーさま限定



テレビとネットをおトクに  
 使いたい方はこちら



J:COM TV<sup>☆</sup>  
 地デジ・BS<sup>\*1</sup>



J:COM 光 1ギガ  
 <Wi-Fi付き>

※ネットワークからONUへ提供する技術規格上の最大速度。

[J:COMスタート割]適用で  
 通常月額利用料金 5,500円(税込)が

→12カ月間実質月額  
**3,080円(税込)**

※[J:COM NET]は2年間の長期契約が条件。 ☆印付きのサービスのみ解約の場合、契約解除料金は不要。 ※[J:COM NET 光(N)]は適用対象外。 ※JCNインターネットサービスからの切り替えは適用対象外。

専門チャンネルをとことん  
 楽しみたい方はこちら



J:COM TV  
 シン・スタンダード  
 地デジ・BS<sup>\*1</sup>  
 専門チャンネル・動画配信



J:COM 光 1ギガ  
 <Wi-Fi付き>

※ネットワークからONUへ提供する技術規格上の最大速度。

[J:COMスタート割]適用で  
 通常月額利用料金 8,470円(税込)が

→12カ月間実質月額  
**5,170円(税込)**

※2年間の長期契約が条件。 ※[J:COM NET 光(N)]は適用対象外。 ※JCNインターネットサービスからの切り替えは適用対象外。

J:COMエリアならさらに おトクな特典!

特典.1

「キャッシュバック[加入特典]」適用で  
**最大25,000円分キャッシュバック!**

※設置工事完了後、J:COMマイページから本キャッシュバックのお申し込みが必要。

特典.2

基本工事費 **47,520円(税込)**

**実質0円!**

※別途契約事務手数料が必要。

★対象サービスの月額利用料金から基本工事費賦払金相当額(←戸建て>1,980円(税込)×24カ月間割引(基本工事費一括支払の場合も同様)。割引期間中に解約された場合、割引は終了(残余期間分の賦払金を一括でお支払い)。