

## よくあるご質問



**Q** 現在契約しているネット回線の継続も可能ですか？

**A** 主な取り扱いインターネット回線一覧に記載のインターネット回線をご利用中であれば、継続手続き方法を含めてご案内が可能です。

**Q** 現在契約している回線や契約内容が分からない。

**A** お客様からいくつか情報を頂き、光回線の一覧から現在ご契約している会社をご案内することが可能です。



新生活がスムーズにスタートできるようコンシェルジュがインターネット回線手続きをサポートいたします。

# 住宅購入者さまへ インターネット回線手続きのお知らせ

## 「ネットWi-Fiコンシェルジュ」 のご案内

面倒なネット回線  
手続きがなくて  
助かった！

早めの手配で  
入居後も  
安心！



お問い合わせ



**0120-989-989** AM9:00～PM6:00  
[年中無休]

※発信者番号を非通知に設定されている場合は、0120の前に「186」を付けてお電話ください。  
※弊社が提供するテレビ、ネット、スマホ、でんき・ガス、およびこれらの付随サービス、その他のJ:COMサービスをご案内することがあります。

※2025年1月末現在(一部除く)。 ※住所や建物によっては利用いただけない場合あり。 ※一部サービスのみお客様ご自身で設置可能。 ※会社名・製品名・サービス名は、各社の登録商標または商標。一部申請中のものを含む。 【ご注意】※各サービスのご利用・解約、サービス変更には工事費/手数料/初期費用および月額基本料金などが必要。 ※サービスにより契約期間・解除料金などが異なる。 ※イラストはすべてイメージ。

お問い合わせコード NT250223

面倒なネット回線手続きは全ておまかせください！

詳細は次ページへ▶

## 「ネットWi-Fiコンサルジュ」とは

お客さまのインターネットのご利用状況やお住まいの環境に適したインターネット回線をご案内し、ご入居までのお手続きをサポートいたします。



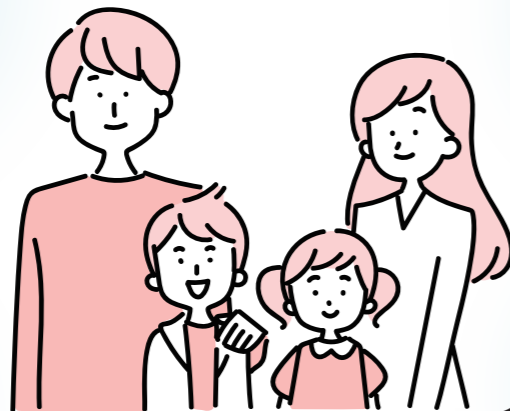
／ 利用してみてよかった！お客さまの声 ／



①  
いろいろな  
インターネット回線  
から選べる

②  
各インターネット回線  
のキャンペーンを  
まとめて聞ける

③  
Wi-Fiに関する  
不明点も気軽に  
相談できる



④  
入居に合わせて  
インターネット回線工事の  
手配をしてくれる

## ご利用の流れ

① コンシェルジュの  
無料相談



担当のコンシェルジュ  
よりご連絡を差し上げます

② 電話で手続き完了



お客さまに最適な  
インターネット回線を  
ご案内します

③ ご入居に合わせて  
利用開始



入居日に合わせて  
インターネット回線の  
工事を手配します

### ＜主な取り扱いインターネット回線＞

ケアイ光 auひかり ドコモ光 SoftBank光 フレッツ光  
SoftBank Air So-net光 ビッグロブ光 NURO 光  
eo光 BBIQ光インターネット コミュファ光

※その他インターネット回線の取り扱いあり。詳細は担当のコンシェルジュよりご案内いたします。  
※一部インターネット回線のご案内は、以下の提携会社からご連絡いたします。  
提携先:株式会社ラストワンマイル

各種キャンペーン詳細は、担当よりご案内いたします

# J:COMサービスエリアのご案内

### 九州・山口エリア

福岡県			
福岡市	粕屋町(一部)	中間市(*)	岡垣町(一部)
古賀市	北九州市(*)	直方市	芦屋町(一部)
糸島市(一部)	宗像市(*)	水巻町(一部)	筑紫野市
新宮町	福津市(*)	遠賀町(一部)	
熊本県			
熊本市(*)	益城町(*)	菊陽町(*)	合志市(*)
			大津町(一部)
山口県			
下関市(菊川町(一部)・豊浦町(一部)・豊北町・豊田町を除く)			

### 札幌エリア

北海道	
札幌市中央区	札幌市東区(*)
札幌市白石区(*)	札幌市北区(*)
札幌市厚別区(*)	札幌市手稲区(戸建てのみ)
札幌市清田区	北広島市西の里北
札幌市豊平区	北広島市西の里東
札幌市南区	北広島市虹ヶ丘
札幌市西区	

J:COMサービス  
総加入世帯数  
約**577**万世帯  
※2025年9月末現在(当社調べ)。

### 仙台エリア

宮城県	
仙台市青葉区	黒川郡大和町(一部)
仙台市泉区	富谷市(*)
仙台市宮城野区	宮城郡利府町
仙台市若林区	名取市(一部)

### 関西エリア

大阪府			
高槻市	大東市	大阪市阿倍野区	和泉市
三島郡島本町	大阪市都島区	大阪市東住吉区	泉大津市
箕面市	大阪市城東区	大阪市住吉区	高石市(一部)
茨木市	大阪市東成区	東大阪市	貝塚市
摂津市	大阪市鶴見区	松原市	泉佐野市
豊中市	大阪市旭区	藤井寺市	泉南市
池田市	大阪市東淀川区	八尾市	阪南市
吹田市	大阪市淀川区	柏原市	熊取町
守口市	大阪市中央区	羽曳野市	田尻町
門真市	大阪市北区	堺市	岬町
寝屋川市	大阪市天王寺区	大阪狭山市	
交野市	大阪市生野区	河内長野市	
四條畷市	大阪市平野区	富田林市	
兵庫県			
神戸市東灘区	神戸市北区	神戸市西区	川西市
神戸市灘区	神戸市長田区	芦屋市	猪名川町
神戸市中央区	神戸市須磨区	三木市	三田市
神戸市兵庫区	神戸市垂水区	宝塚市	
京都府			
京都市	長岡京市	向日市	大山崎町
和歌山県			
和歌山市	海南市	岩出市	紀の川市貴志川町

### 関東エリア

東京都					
練馬区	東村山市	稲城市(一部)	大田区(一部)	昭島市	あきる野市(一部)
杉並区	清瀬市	町田市(*)	葛飾区	国立市	日の出町(一部)
国分寺市	東久留米市	江戸川区(*)	港区	東大和市	多摩市(一部)
小金井市	板橋区	墨田区	新宿区(一部)	武蔵村山市	
府中市	調布市	台東区	北区	武蔵野市	
西東京市	三鷹市	足立区	日野市	世田谷区	
小平市	狛江市	中野区	立川市	八王子市	
千葉県					
我孫子市	白井市(一部)	八千代市	君津市(一部)	市川市	船橋市
柏市	野田市(一部)	千葉市(*)	袖ヶ浦市(一部)	松戸市	習志野市
鎌ヶ谷市	浦安市	木更津市(一部)	富津市(一部)	流山市	印西市(一部)
埼玉県(一部市町は一部地域を除く)					
新座市	富士見市(一部)	坂戸市(一部)	北本市(一部)	宮代町(一部)	八潮市(一部)
和光市	ふじみ野市(*)	日高市(一部)	桶川市(一部)	杉野町(一部)	川口市(一部)
さいたま市(*)	所沢市(*)	鳩山町(一部)	加須市(一部)	越谷市(一部)	戸田市
上尾市	三芳町(一部)	川島町(一部)	久喜市(一部)	吉川市(一部)	
北足立郡伊奈町	春日部市(一部)	熊谷市(一部)	幸手市(一部)	松伏町(一部)	
朝霞市	川越市(一部)	深谷市(一部)	蓮田市(一部)	草加市(一部)	
志木市	鶴ヶ島市(一部)	鴻巣市(一部)	白岡市(一部)	三郷市(一部)	
神奈川県					
横浜市青葉区(一部)	横浜市戸塚区	横浜市泉区	大和市	茅ヶ崎市	秦野市(*)
横浜市南区	横浜市港南区	川崎市麻生区	海老名市	高座郡寒川町	伊勢原市(*)
横浜市磯子区	横浜市栄区	川崎市多摩区	座間市	逗子市	小田原市(*)
横浜市中区	横浜市瀬谷区	相模原市南区	綾瀬市	三浦郡葉山町	南足柄市(*)
横浜市西区(一部)	横浜市保土ヶ谷区	相模原市中央区	愛甲郡愛川町	横浜須賀川町	開成町(*)
横浜市金沢区	横浜市旭区	相模原市緑区(*)	藤沢市	三浦市	鎌倉市
茨城県(各市町村の一部)					
土浦市	かすみがうら市	つくば市城山	取手市	北相馬郡利根町	
石岡市	常総市	つくば市高見原	守谷市	稲敷郡阿見町	
牛久市	つくば市宝陽台	つくばみらい市	龍ケ崎市	稲敷郡美浦村	
群馬県					
高崎市(*)	前橋市(*)	安中市(一部)	渋川市(一部)	北群馬郡	

\*一部地域を除く。

※1一部チャンネルはオプションチャンネル(有料)。 ※利用料金に、NHK受信料は含まれない。 【J:COM NET】 ※利用環境・利用機器により通信速度が低下する場合があります。 ※Wi-Fiの利用には、規格に対応したパソコン、スマートフォン、タブレットなどの端末が必要。 【J:COM NET 光】 ※提供速度はエリア・コースにより異なる。ONUのWi-Fi規格についてはWebへ。 【次世代 AI Wi-Fi(高機能Wi-Fi 7)】 ※IEEE802.11a/b/g/n/ac/ax/be規格。市販の無線中継器を使用している場合、併用不可。 【J:COM NET 光(N)】 ※J:COM NET 光(N)はNTTの光回線。 ※ご希望の場合、【J:COM NET 光(N)】の回線まで【WiMAX +5G(ホームルーター)】/【WiMAX +5G S(ホームルーター)】のいずれかを最大3カ月間無償提供。4カ月目以降、6,050円(税込)/月が発生。【J:COM NET 光(N)】開通後、お客さまにて【WiMAX +5G】/【WiMAX +5G S】の返却申請が必要。 ※【J:COM NET 光(N)】のみご契約の場合、auスマートリユーザー/NHK団体一括支払の適用対象外。UQ mobile「自宅セット割」を適用されている場合、【J:COM NET 光(N)】への切り替えで適用対象外となる可能性があります。 【J:COM NET 光(N) 1Gコースご契約条件】 ①2年間の長期契約(自動更新)。 ②前記条件を満たさなかった場合には、5,808円(税込)の契約解除料金を必要。 ③1契約ごとに1回線のみ。 【J:COM TV シン・スタンダード】 ※ご契約にはJ:COM LINKのご利用が必要。 ※2台目以降はJ:COM LINK以外でも提供可。ただしJ:COM LINK以外のセットトップボックスでは【J:COM STREAM】は利用不可。 【J:COM NET 1Gコース新築戸建て特別割引(2年契約)】/J:COM TV新築戸建て特別割引(2年契約)ご契約条件 ①2年間の長期契約(自動更新)。 ②前記条件を満たさなかった場合には、J:COM NET 1Gコース新築戸建て特別割引(2年契約):4,950円(税込)、J:COM TV新築戸建て特別割引(2年契約):3,520円(税込)の契約解除料金を必要。 ③1契約ごとに各サービス1契約のみ。 ※【J:COM NET 光(N)】は適用対象外。 【J:COMスタート割】 <対象者> ※新築一戸建てにお住まいで、業務提携会社からのご紹介の上、対象プランに加入されたお客さま。 ※過去申込月含む6カ月以内にJ:COM TVまたはNETサービスを解約されたお客さまは適用対象外。 <適用> ※設置工事(お客さまご自身で設置いただく場合は配送)完了翌月より月額利用料金を割引。 ※適用は1世帯につき各サービス1契約のみ。 <ご注意> ※割引期間終了後は、通常料金にて自動更新。 ※その他割引など、一部施策とは併用できない場合があります。詳しくはJ:COMまで。 ※割引期間中にサービス変更・解約された場合、割引は終了となる場合があります。 <J:COM NET 光のコース変更について> ※割引適用中にJ:COM NET 光 1Gコースに加入中の方が同一1Gコースに変更した場合手数料/工事費、契約更新月以外のプラン変更に伴う契約解除料金は発生しない(【J:COM NET 光(N)】は除く)。他サービスのプラン・コース変更など、別途工事費/手数料/初期費用などが必要となる場合があります。 ※適用は1世帯につき1回線のみ。 【キャッシュバック(加入特典)】 <対象者> ※新築一戸建てにお住まいで、業務提携会社からのご紹介の上、対象プランに加入され、以下①②の条件を満たすお客さま。 ①申込月含む6カ月目末日までに設置工事(お客さまご自身で設置いただく場合は配送、以下同)を完了(お住まいの建物により条件が異なる場合があります)。 ②設置工事完了月含む5カ月目末日までにJ:COMマイページにて本キャッシュバックを申込完了。 ※過去申込月含む6カ月以内にJ:COM TVまたはNETサービスを解約されたお客さまは適用対象外。 ※J:COMマイページ申込の月末時点で、J:COMサービス利用料の未納がある場合は適用対象外。 <ご注意> ※【J:COM TV】口座振込・セブン銀行ATMでの受取・Amazonギフトカードでの受取・au PAYでの受取・QUOカードPayでの受取のいずれかのご提供。 【J:COM NET】口座振込・セブン銀行ATMでの受取どちらかのご提供。 ※口座振込での受取に登録可能な金融機関は【全銀システム利用金融機関一覧】に登録のある金融機関に限る。 ※セブン銀行ATMでの受取はキャッシュバック受取登録後、10日間以内にお客さまご自身にてお近くのセブン銀行ATMで受取が必要。期間内に受け取りできなかった場合、再度特典の適用不可。 ※Amazonギフトカードでの受取は【Amazon.co.jp】でアカウントを作成された日本国内の受取人に限る。 ※au PAYでの受取にはau PAYの利用登録が必要。 ※QUOカードPayでの受取にはスマートフォンが必要。有効期限は受取登録完了日より1年間。 ※その他割引など、一部施策とは併用できない場合があります。詳しくはJ:COMまで。 ※J:COMマイページでのお申し込みは設置工事完了月の翌月下旬より受付開始。 ※【J:COM TV】/J:COMマイページにて申し込みをいただいた月の翌々月下旬にキャッシュバックを受け取るための受取依頼メールを送信。【J:COM NET】設置工事完了月含む11カ月目下旬にキャッシュバックを受け取るための受取依頼メールを送信。登録いただいたJ:COMパーソナルID(メールアドレス)に誤りがあった場合、また【noreply@gmo-pg.com】の受信許可設定ができていなかった場合、各受取期限を過ぎた場合でも、再送信不可。 【新規加入基本工事費実質0円】 <対象者> ※対象サービスに新規で加入されたお客さま。 <適用> ※適用は新規加入時、1世帯につき各サービス1契約のみ。 <基本工事費> ※割引適用がない場合、新規加入時の基本工事費<戸建て>47,520円(税込)。 ※一部申込方法により基本工事費が異なる場合があります。 <ご注意> ※別途契約事務手数料3,300円(税込)【九州・山口エリア3,080円(税込)】が必要。 ※各サービスのプラン・コース変更や、割引適用数を超えるサービス追加をされる場合など、別途工事費/手数料/初期費用などが必要となる場合があります。契約形態により一部適用できない場合や、プースター設置工事費、その他追加工事費などが必要となる場合があります。詳しくはJ:COMまで。 【注意】 ※割引適用を除き、各サービスのご利用・解約・サービス変更には工事費/手数料/初期費用などが必要。 ※イラストはすべてイメージ。

## 住宅購入者さまへ重要なお知らせ

### ご入居時のインターネット回線について

インターネットも  
KEIAIに  
まかせて安心!

家もネットも  
新しくなって  
快適!

お問い合わせ

# 0120-989-989

AM9:00~PM6:00 [年中無休]

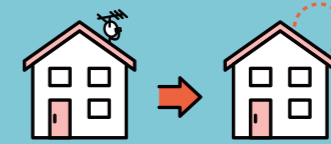
スマホからは  
コチラ

※発信者番号を非通知に設定されている場合は、0120の前に「186」を付けてお電話ください。  
 ※弊社が提供するスマホ、でんき・ガス、およびこれらの付随サービス、その他のJ:COMサービスをご案内することがあります。  
 ※2025年10月末現在(一部除く)。 ※割引/キャッシュバック内容・期間は予告なく変更となる場合があります。 ※住所や建物によっては利用いただけない場合や、割引/キャッシュバックの適用条件・期間などが異なる場合があります。 ※一部サービスのみお客さまご自身で設置可能。 ※会社名・製品名・サービス名は、各社の登録商標または商標。一部申請中のものを含む。  
 ※消費税計算をサービスごとに行うため、税込合計額に1円の誤差が発生する場合があります。

お問い合わせコードNT251127

## KEIAIオーナーさま限定の特別割引もご用意しております。

### 詳細は次のページへ



インターネットのご利用には、お手続きいただく必要があります。  
 KEIAIオーナーさまには、J:COMのおトクな割引をご提供中です。  
 ぜひこの機会にご検討ください。

KEIAIオーナーさま限定



ケイアイ光 特別割引

複数台同時接続・快適な  
 通信環境をお求めの方へ

[J:COMスタート割]適用で  
 通常月額利用料金 [J:COM NET 光]の場合:4,950円(税込)  
 [J:COM NET 光(N)]の場合:5,808円(税込)が

**J:COM 光 1ギガ**

下り/上り 最大1Gbps  
 <Wi-Fi 7 標準装備><sup>★1</sup>

→12カ月間実質月額  
**3,080円(税込)**

★1 [J:COM NET 光(N)]の場合、Wi-Fi 7は未提供。順次拡大中。 ※2年間の長期契約が条件。

さらに 特典

「キャッシュバック[加入特典]」適用で

最大**25,000円分**キャッシュバック!

※設置工事完了後、J:COMマイページから本キャッシュバックのお申し込みが必要。

J:COMエリア  
 KEIAIオーナーさま限定



テレビとネットをおトクに  
 使いたい方はこちら



J:COM TV<sup>☆</sup>  
 地デジ・BS<sup>★1</sup>



J:COM 光 1ギガ  
 <Wi-Fi 7 標準装備>

[J:COMスタート割]適用で  
 通常月額利用料金 5,500円(税込)が

→12カ月間実質月額  
**3,080円(税込)**

※J:COM NETは2年間の長期契約が条件。 ☆印付きのサービスのみ解約の場合、契約解除料金は不要。 ※[J:COM NET 光(N)]は適用対象外。

専門チャンネルをとことん  
 楽しみたい方はこちら



J:COM TV  
 シン・スタンダード  
 地デジ・BS<sup>★1</sup>  
 専門チャンネル・動画配信



J:COM 光 1ギガ  
 <Wi-Fi 7 標準装備>

[J:COMスタート割]適用で  
 通常月額利用料金 8,470円(税込)が

→12カ月間実質月額  
**5,170円(税込)**

※2年間の長期契約が条件。 ※[J:COM NET 光(N)]は適用対象外。

J:COMエリアならさらに おトクな特典!

特典.1

「キャッシュバック[加入特典]」適用で  
**最大35,000円分**キャッシュバック!

※設置工事完了後、J:COMマイページから本キャッシュバックのお申し込みが必要。

特典.2

新規加入  
 基本工事費 **47,520円(税込)** → **実質0円!**

※別途契約事務手数料が必要。

★2 対象サービスの月額利用料金から基本工事費賦金相当額(一戸建て>1,980円(税込)×24カ月間)割引(基本工事費一括支払の場合も同様)。割引期間中に解約された場合、割引は終了(残余期間分の賦金を一括でお支払い)。

○ 本チラシに掲載のサービスはケイアイスター不動産グループ(ケイアイスター不動産株式会社、ケイアイスターデベロップメント株式会社、ケイアイクラフト株式会社、ケイアイスタービルド株式会社、はなまるハウス株式会社、カイマッセ不動産株式会社、ケイアイプランニング株式会社、ケイアイプレスト株式会社 ※2025年10月時点。)とJ:COMの提携契約により指定された新築戸建住宅を購入・建物の請負契約工事を発注され入居された方が対象。同販売法人であっても、提携契約により指定されていない新築戸建住宅では、本サービスは利用不可。 ※ケイアイスター不動産グループとJ:COMの提携が終了した場合、本サービスは終了し、J:COMとの契約内容の変更が必要。